



Utenze domestiche

SCOPRI
i servizi di raccolta
differenziata!

Cara cittadina e caro cittadino,

da circa un anno il nostro Comune è coinvolto in un grande cambiamento, con l'avvio della raccolta porta a porta. Si tratta di un nuovo modo di gestire i rifiuti, che ha comportato per una buona parte di voi la radicale modifica di abitudini e qualche disagio, con l'adeguamento ad un sistema di regole nuove da sperimentare. Per questo teniamo molto a ringraziarVi uno a uno, poiché, se in quest'anno un altro passo avanti è stato fatto nei risultati di raccolta differenziata, lo dobbiamo prima di tutto a voi cittadini, veri protagonisti del cambiamento culturale, sociale e ambientale in atto. Vi ringraziamo per le segnalazioni, la ricerca di soluzioni, la volontà di collaborare con l'Amministrazione e lo spirito di adattamento dimostrato in questa fase delicata.

Si tratta di una nuova strada obbligata, stabilita da precise normative e, sull'esempio di altri comuni liguri e italiani, vogliamo puntare al raggiungimento di una elevata percentuale di rifiuti raccolti e correttamente smaltiti, per garantire a noi e ai nostri figli uno sviluppo sostenibile, etico e rispettoso dell'ambiente.

L'aumento esponenziale dei rifiuti prodotti, frutto della nostra società, ha portato alla necessità di collocarli e smaltirli in discariche, aree sempre più difficili da reperire e con costi ambientali ed economici sempre più alti. Solo una differenziazione accurata, che porta al riciclo dei materiali, ci permetterà di allinearci a quei comuni virtuosi che già da tempo trattano i rifiuti come una risorsa preziosa, ne recuperano una buona parte, traendone vantaggi non solo ambientali, ma anche economici.

Dalla raccolta differenziata porta a porta deve nascere una riflessione sui nostri consumi: non solo separando in modo corretto, ma riducendo i nostri rifiuti daremo una soluzione al pesante problema di dove collocarli e una risposta alle aspettative di ognuno di noi di vivere in una Arenzano più pulita e sana.

Continuiamo a contare sulla vostra preziosa e fondamentale collaborazione per rendere migliore la nostra comunità.

Sindaco
Maria Luisa Biorci

Assessore all'Ambiente
Giulia Gambino

FRAZIONE ORGANICA

- biscotti
- carta assorbente da cucina
- cenere di legna
- deiezioni di animali domestici
- fazzoletti di carta
- filtri o fondi di caffè o the
- fiori recisi
- gusci di frutta secca
- gusci di molluschi e crostacei
- gusci d'uovo
- lettiera di origine vegetale
- noccioli
- ossi
- pane
- piccole potature di piante da interni o da terrazzo
- residui di cibo
- resti di carne, pesce, interiora, pelli
- scarti e residui di frutta e verdura
- semi
- stuzzicadenti
- terriccio di vasi
- tappi in sughero
- tovaglioli in carta.

Ricorda di utilizzare solo sacchetti compostabili che rechino il riferimento alla legge UNI EN 13432:2002.

Puoi avvolgere i resti di pesce in un foglio di giornale e inserirli in un sacchetto compostabile.





IMBALLAGGI

Ricorda, piatti e bicchieri usa e getta in plastica senza residui di cibo vanno raccolti qui!

IMBALLAGGI IN PLASTICA:

- bicchieri usa e getta
- bottiglie per acqua e bibite
- blister (es. gusci per giocattoli)
- bottiglie per acqua e bibite
- buste per alimenti (es. per pasta)
- buste per capi di abbigliamento
- cellophane
- contenitori per cosmetici
- contenitori per uova in plastica
- flaconi di shampoo
- flaconi per detersivi
- imballaggi in polistirolo
- pellicole per alimenti
- piatti usa e getta
- reggette per legature pacchi
- retine per frutta e verdura
- tappi
- vaschette per gelato
- vaschette per alimenti (es. per salumi)
- vasetti per lo yogurt
- vasi per piante
- vassoi in polistirolo (es. per formaggio).

IN PLASTICA E METALLI



ALLUMINIO:

- bombolette spray
- capsule e tappi per bottiglie di oli, vino, liquori e bibite
- coperchi dello yogurt
- foglio di alluminio da cucina
- involucri per cioccolato
- lattine per bevande
- scatolette per alimenti
- tubetti per conserve o prodotti di cosmetica (es. per maionese)
- vaschette e contenitori per la conservazione e il congelamento dei cibi.

ACCIAIO:

- barattoli per alimenti (es. per pelati)
- bombolette spray (es. per panna)
- chiusure metalliche per vasetti di vetro
- lattine per bevande
- scatolette (es. per tonno)
- scatole in latta
- tappi a corona (es. per birra).

Ricorda di sciacquare e schiacciare gli imballaggi in plastica e i metalli!



CARTA CAR TONE E CONTENITORI TETRA PAK

*Ricorda di schiacciare
le scatole di cartone così
occuperanno meno spazio!*

CARTA:

- agende
- calendari
- carta da pacchi
- contenitori per uova in carta
- fogli di carta
- fotocopie
- giornali
- libri
- opuscoli
- quaderni
- riviste
- sacchetti di carta
- sacchetto del pane.



CARTONE:

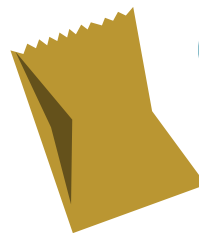
- astucci e fascette in cartoncino
- cassette della frutta di cartone
- imballaggi in cartone ondulato
- scatole per alimenti
- scatole per detersivi
- scatole per pizza puliti
- scatole per scarpe.



CONTENITORI TETRA PAK:

- contenitori Tetra Pak per latte, vino, succhi, panna.

I contenitori Tetra Pak possono essere riciclati. Le tre componenti delle confezioni - carta (75%), polietilene (20%) e alluminio (5%) - vengono separate nel processo di cartiera e riciclate in nuova carta e in materiale plastico.



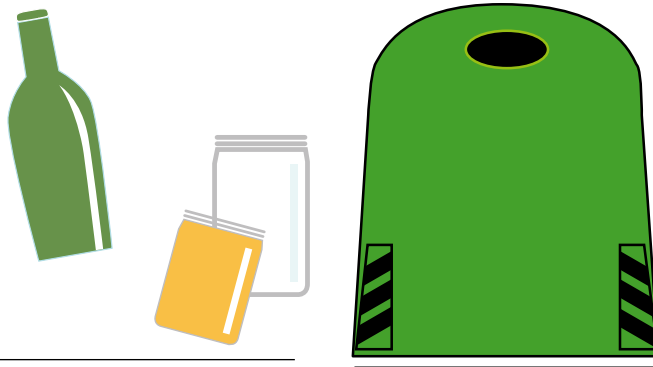
*Ricorda di sciacquare
i contenitori
Tetra Pak!!!*



VETRO

- barattoli
- bicchieri
- boccette di profumo
- bottiglie
- caraffe
- contenitori
- fiale in vetro
- flaconi
- vasetti.

*Ricorda!!
Togli il tappo
e separalo
correttamente!*



FRAZIONE RESIDUA

- carta oleata, plastificata o da forno
- carta untata
- cartoni pizza unti
- CD, DVD
- cocci di ceramica
- giocattoli
- indumenti rotti
- lettiera sintetica
- mollette per bucato
- pannolini e assorbenti
- posate in plastica usa e getta.
- rasoi
- sacchetti per aspirapolvere
- spugnette sintetiche.

*Ricorda di inserire solo
i rifiuti non riciclabili:
lo dice la legge
e il buon senso!*



SFALCI E POTATURE

Per il conferimento sono previste le seguenti modalità:

- il ritiro a domicilio di sfalci e potature a pagamento previa prenotazione telefonica al numero verde di **ARAL AMBIENTE 800 085060**
- consegna diretta e gratuita presso l'isola ecologica



COMPOSTAGGIO DOMESTICO

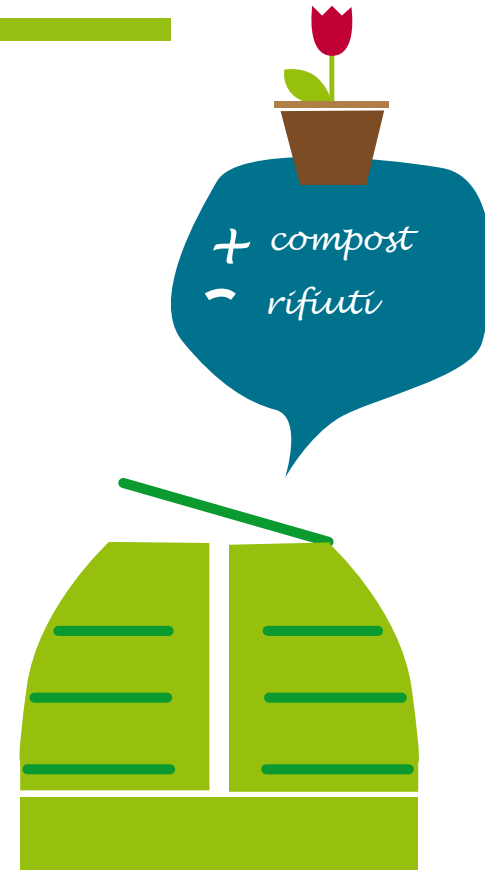
Chi ha un giardino, può smaltire tramite la pratica del compostaggio domestico i propri rifiuti organici come i resti di cucina e i piccoli sfalci verdi; si otterrà il **compost**, ottimo fertilizzante, da usare per l'orto e le piante.

Coloro che praticano il compostaggio, per il fatto che riducono i rifiuti conferiti al servizio pubblico di raccolta, hanno diritto ad **uno sconto sulla tassa dei rifiuti**.

Per richiedere lo sconto sarà sufficiente recarsi presso l'ufficio **TIA** e compilare la dichiarazione d'impegno alla pratica del compostaggio domestico.

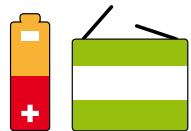
Per informazioni:

T. 800 085060 - info@aralambiente.it



PILE - FARMACI - OLII VEGETALI

PILE:



Per il conferimento è possibile utilizzare una di queste possibilità:

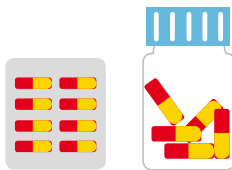
- consegna gratuita presso l'isola ecologica
- consegna presso i rivenditori

OLII VEGETALI:

Presso l'isola ecologica è possibile ritirare gratuitamente l'ecobox, pratico contenitore per la raccolta dell'olio vegetale. Insieme ad esso sarà consegnato l'elenco delle campane stradali dove svuotare l'ecobox.



FARMACI:

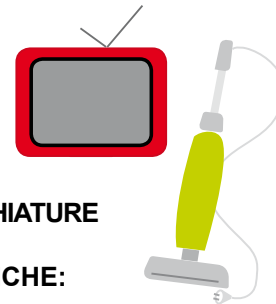


Per il conferimento è possibile utilizzare una di queste possibilità:

- consegna gratuita presso l'isola ecologica
- consegna presso le farmacie

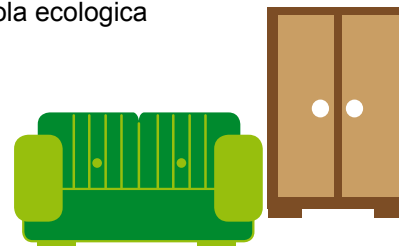
RAEE, ABITI USATI, INGOMBRANTI

RAEE - RIFIUTI DA APPARECCHIATURE ELETTRICHE ED ELETTRONICHE:



Per il conferimento è possibile utilizzare una di queste possibilità:

- consegna gratuita al rivenditore contestualmente all'acquisto di un bene equivalente
- consegna gratuita presso l'isola ecologica



ABITI USATI:



Per il conferimento è possibile utilizzare una di queste possibilità:

- consegna presso i contenitori stradali
- consegna gratuita presso l'isola ecologica

INGOMBRANTI:

- consegna diretta e gratuita presso l'isola ecologica
- ritiro a domicilio a pagamento previa prenotazione al numero verde di **ARAL AMBIENTE 800 085060**

ISOLA ECOLOGICA

L'isola ecologica è un'area attrezzata per conferire i rifiuti più voluminosi e tutte le frazioni differenziate. I cittadini possono recarsi con i propri mezzi negli orari e con le modalità riportate di seguito.

QUANDO:	dal lunedì al venerdì dalle 8.00 alle 13.30 sabato dalle 8.00 alle 12.00
DOVE:	Via Pian Masino

È POSSIBILE CONFERIRVI:

- Rifiuti ingombranti
- Legno e imballaggi in legno
- Materiali ferrosi
- Rifiuti vegetali (frazione verde)
- Pneumatici
- Oli vegetali
- Contenitori T e/o F
- Toner
- RAEE
- Metalli.



Sapevate che.....

1. esiste un'ordinanza per regolamentare il servizio di raccolta differenziata porta a porta
2. avvengono controlli su tutto il territorio per la verifica del rifiuto conferito
3. esiste un orario e giorni di esposizione ben precisi
4. esiste un blog per richiedere informazioni

Ma sapete il perché?

1. per avere regole chiare, uguali e a disposizione di tutti.
2. per avere la qualità del materiale raccolto e il rispetto delle regole.
3. per avere un territorio sempre in ordine.
4. arenzanodifferenzia.wordpress.com



INFORMAZIONI

Comune di Arenzano

tel. 010 9138222

ambiente@comune.arenzano.ge.it

www.comune.arenzano.ge.it


Aral Ambiente

tel. 800 085060

info@aralambiente.it

www.aralambiente.it

<http://arenzanodifferenzia.wordpress.com>

in collaborazione con  idecom